

HB-DDB 双剪梁数字式传感器

HB-DDB双剪梁数字式压力传感器，乃专为汽车衡、轨道衡及大型料斗秤之应用而设计，其量程由10t~50t，精度等级可完全符合国际OIML标准C1，C3等级。

每一个数字式传感器可完全独立的组合成各种型式，数量的计量系统并提供免用砝码调校，自动角差调整，全量程线性(Span)的自动调整，传感器故障或错误讯号的自动侦测，传感器更新修复後仅需输入参数，不需再次浪费时间大费周章的调校。

数字式传感器可直接连接本公司所设计的专用数字式仪表或计算机安装调校暨方便又快速。

数字式传感器其结构，一体成型具有良好的密闭性设计，其防护等级达国际标准等级IP68，可完全适用于恶劣的工业环境，另自动垂直对位校准的机构设计更可确保系统的稳定度及精确度。

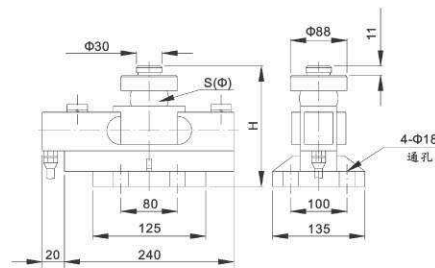


Digital Load Cell

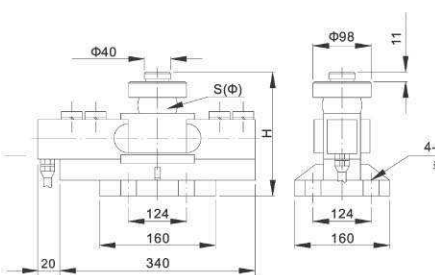
特点说明

- 量程10，20，25，30，40，50t
- 高精度OIML C1，C3
- 数字式信号输出稳定性高，精确度高，传输距离无远弗届
- 免用砝码即可完成调校工作
- 传感器更新不需再次费时调校
- 选购IP68防护等级
- 俱自我诊断测试，故障提示功能
- 俱双重雷击保护装置设计

i_SCALE



量程 t	10t	20t-30t 40tSE	50t
尺寸 mm			
H	195	225	267
SΦ	50	76	82



接线方式:

四芯遮罩电缆线 ϕ 5.5mm 标准长度12m，用户可根据需要自行选择线型及长度。